



Assessorato ai Rapporti con il Consiglio Regionale - Sport - Lavori Pubblici -
Opere Pubbliche - Parcheggi - Cave e Tronconi, Acque Minerali, Termali e Misure
On. Enzo De Luca

Commissario ad Acta
PIANO REGIONALE ATTIVITA' ESTRATTIVE
Ordinanza T.A.R. Campania - Napoli - Prima sezione - n. 719 del 18/5/05



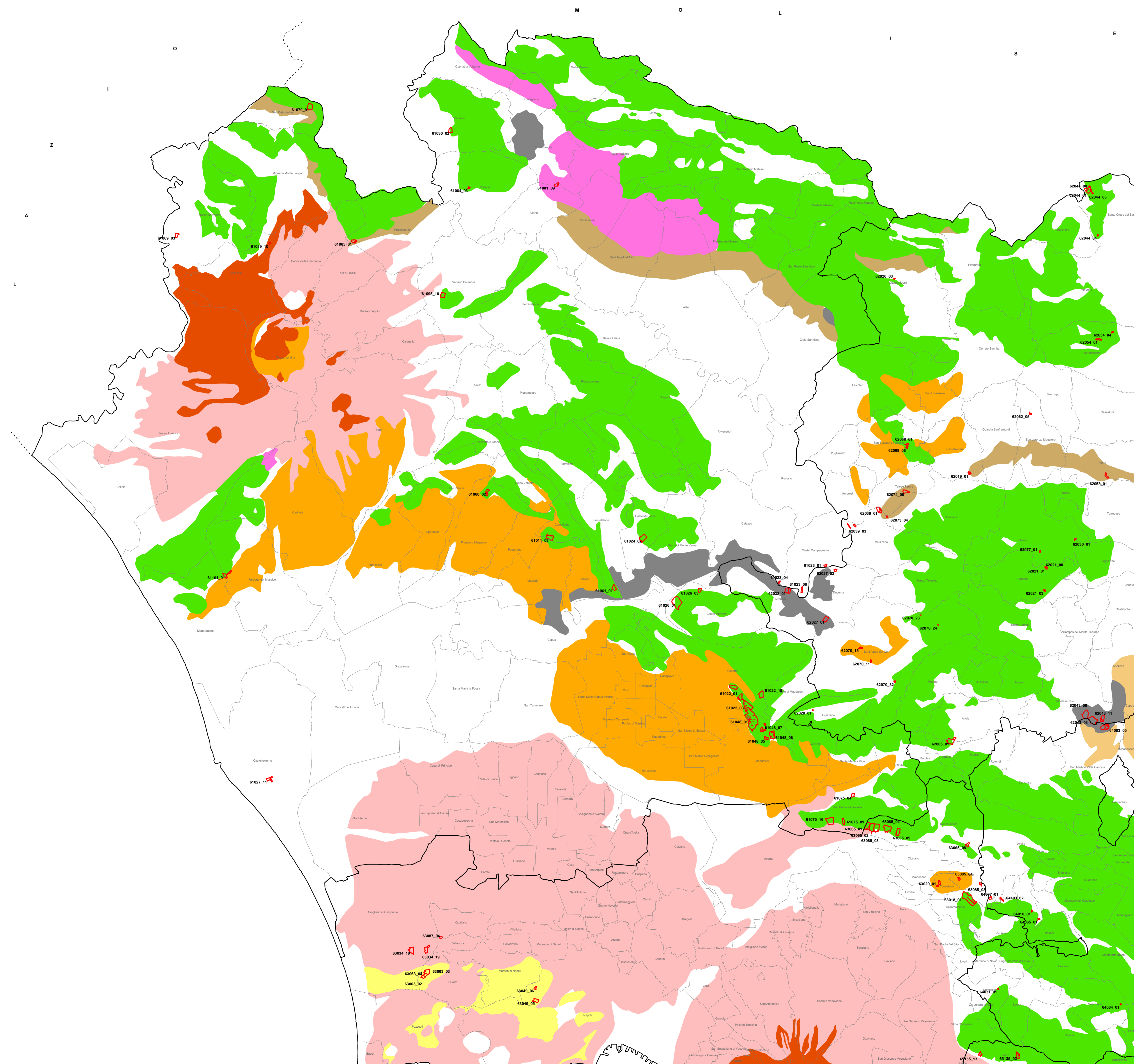
PIANO REGIONALE ATTIVITA' ESTRATTIVE

Tavola n. 7 - CE: LITOTIPI ESTRAIBILI

Provincia di Caserta

Il Commissario ad Acta delegato
(Decreto Ass. Reg. LL.PP. n. 439 del 6/9/05)
Coordinatore A.G.C. LL.PP. - OO.PP., Attuazione, Espropriazione
Ing. Eduardo Morrone

Napoli, Giugno 2006



LITOTIPI ESTRAIBILI

- | | | | |
|--|--------------------|--|-------------|
| | CAVE | | argilla |
| | Limiti comunali | | ghiaie |
| | Limiti provinciali | | sabbie |
| | | | dolomie |
| | | | gesso |
| | | | arenarie |
| | | | ignimbrite |
| | | | lave |
| | | | vulcaniti |
| | | | tufi_giallo |
| | | | calcarei |
| | | | travertini |

