

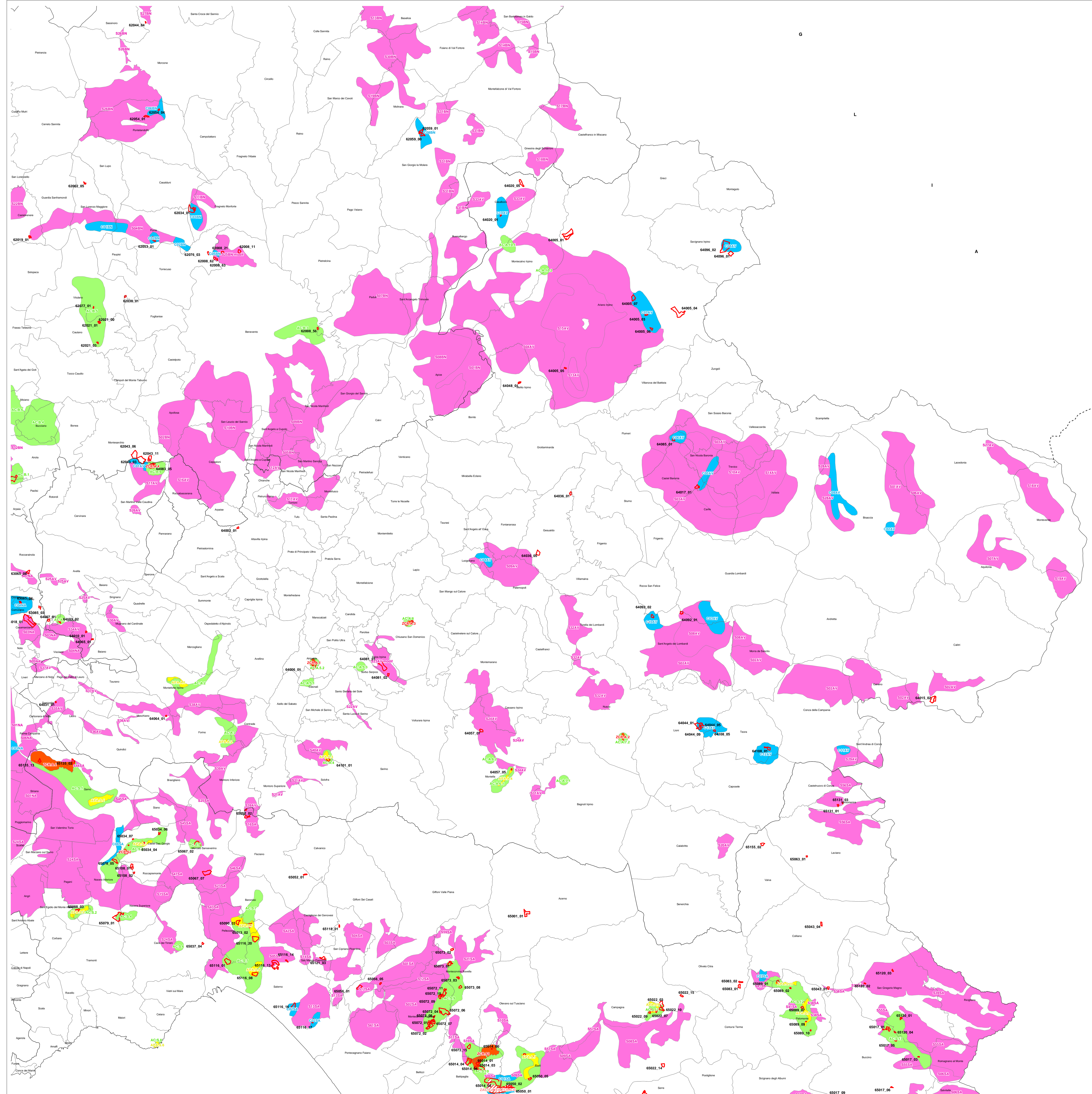
  
 Assicurato ai Rapporti con il Consiglio Regionale - Sport - Lavori Pubblici -  
 Opere Pubbliche - Parcheggi - Cure e Trattamento Acque Minerali, Termali e Miste  
**On. Enzo De Luca**  
 Commissario ad Acta  
**PIANO REGIONALE ATTIVITA' ESTRATTIVE**  
 Ordinanza T.A.R. Campania - Napoli - Prima sezione - n. 719 del 18/5/05

  
**PIANO REGIONALE ATTIVITA' ESTRATTIVE**








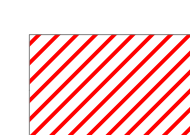
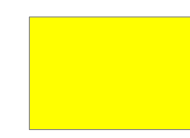
**Tavola n. 8 - AV: AREE PERIMTRATE DAL PRAE**  
 Provincia di Avellino

Il Commissario ad Acta delegato  
 (Decreto Ass. Reg. LL.PP. n. 439 del 6/9/05)  
 Coordinatore A.O.C. LL.PP. - OO.PP., Attuazione, Espropriazione  
 Ing. Eduardo Morrone

Napoli, Giugno 2006



**Aree Suscettibili di Nuove Estrazioni, Aree di Riserva, Aree di Crisi, Zone Critiche, Zone Altamente Critiche, Aree di Particolare Attenzione Ambientale**

	CAVE		AREE SUSCETTIBILI DI NUOVE ESTRAZIONI
	Limiti comunali		AREE DI RISERVA
	Limiti provinciali		AREE DI CRISI
			ZC - ZONE CRITICHE
			ZAC - ZONE ALTAMENTE CRITICHE
			APA - AREE DI PARTICOLARE ATTENZIONE AMBIENTALE

