



Assicurato ai Rapporti con il Consiglio Regionale - Sport - Lavori Pubblici - Opere Pubbliche - Parcheggi - Cosa e Turismo, Acque Minerali, Termali e Misure

On. Enzo De Luca

Commissario ad Acta

PIANO REGIONALE ATTIVITA' ESTRATTIVE  
Ordinanza T.A.R. Campania - Napoli - Prima sezione - n. 719 del 18/5/05

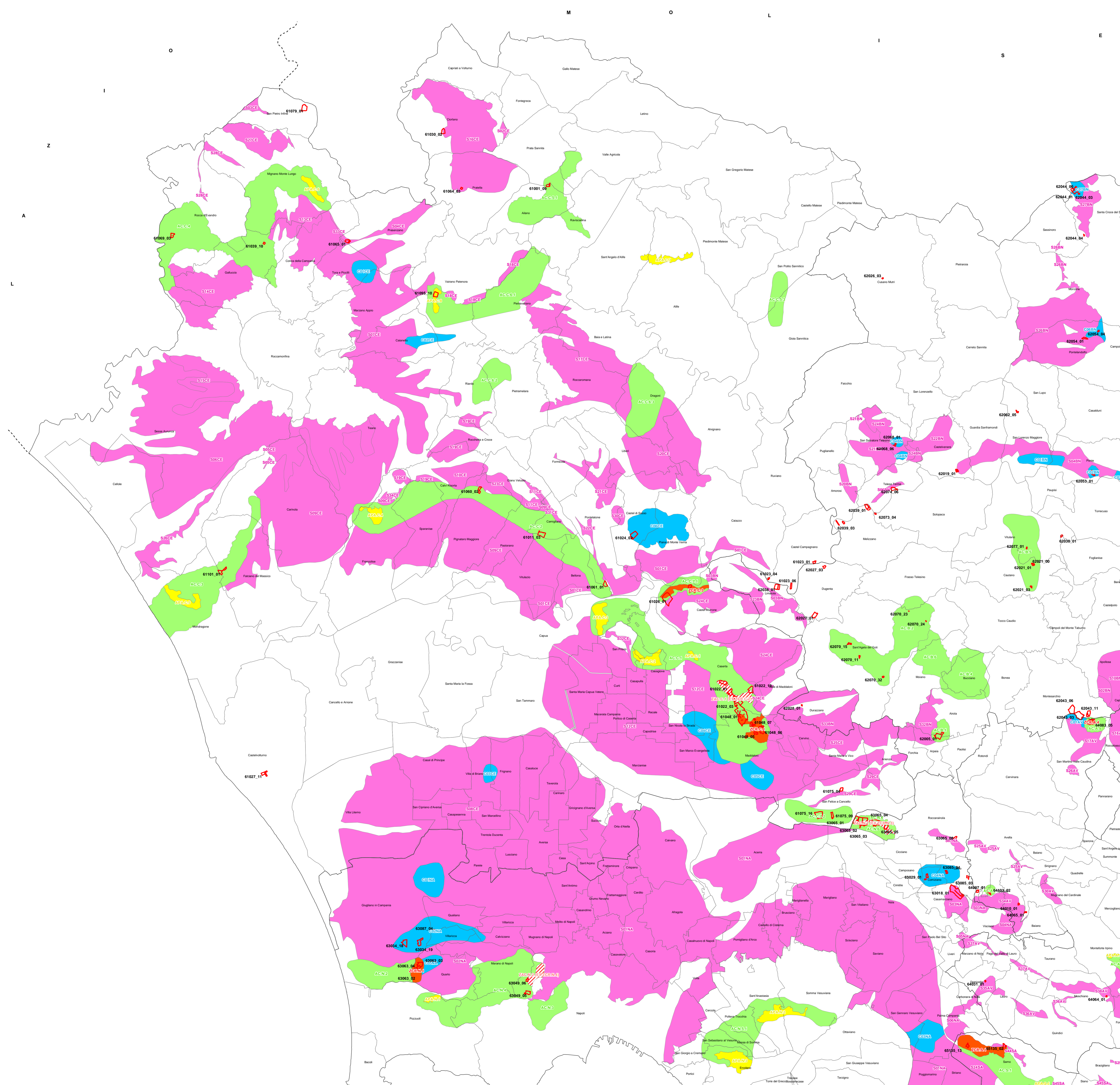


## PIANO REGIONALE ATTIVITA' ESTRATTIVE

Tavola n. 8 - CE: AREE PERIMTRATE DAL PRAE  
Provincia di Caserta

Il Commissario ad Acta delegato  
(Decreto Ass. Reg. LL.PP. n. 439 del 6/9/05)  
Coordinatore A.O.C. LL.PP. OO.PP., Attuazione, Espropriazione  
Ing. Eduardo Morrone

Napoli, Giugno 2006



Aree Suscettibili di Nuove Estrazioni, Aree di Riserva, Aree di Crisi, Zone Critiche, Zone Altamente Critiche, Aree di Particolare Attenzione Ambientale

- CAVE
- AREE SUSCETTIBILI DI NUOVE ESTRAZIONI
- AREE DI RISERVA
- AREE DI CRISI
- ZC - ZONE CRITICHE
- ZAC - ZONE ALTAMENTE CRITICHE
- APA - AREE DI PARTICOLARE ATTENZIONE AMBIENTALE
- Limiti comunali
- Limiti provinciali

